

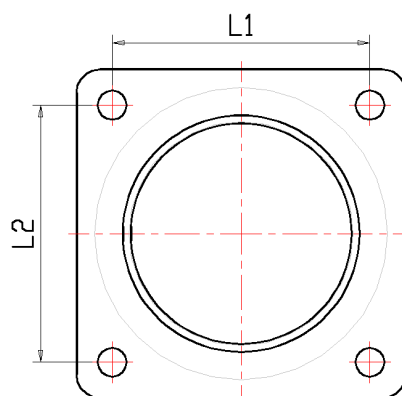
# MANUALE DI INSTALLAZIONE DOCCE SOLARI

## CARATTERISTICHE:

1. Il tubo della doccia è realizzato in PVC, che non contiene componenti chimici velenosi e, naturalmente, non fanno male alla salute. Il colore nero assicura che il tubo possa assorbire il più possibile i raggi solari, quindi raccogliere il calore per riscaldare l'acqua all'interno dello stesso.
2. La doccia solare ha una lunga durata e se viene usata all'aperto, può durare anche più di 4 anni.
3. Con la doccia solare si ha un risparmio energetico e la tutela dell'ambiente. Non sono necessari ulteriori accessori riscaldanti. Il calore viene prodotto direttamente dal sole. Durante il giorno, fino a quando abbiamo il sole, potremmo avere l'acqua calda.
4. Facile da utilizzare. Si può regolare la temperatura dell'acqua semplicemente ruotando la manopola.
5. Vari modelli potranno soddisfare le vostre esigenze in base alla diversa capacità di acqua che serve. ( Verificare le varie capacità nella tabella di fig.1).

FIG.1

Modello	Capacità	Mis.base L1×L2
A	18L	129×129
B	20L	129×129
C	35L	144×214
D	35L	144×214



**A**



**B**



**C**



**D**

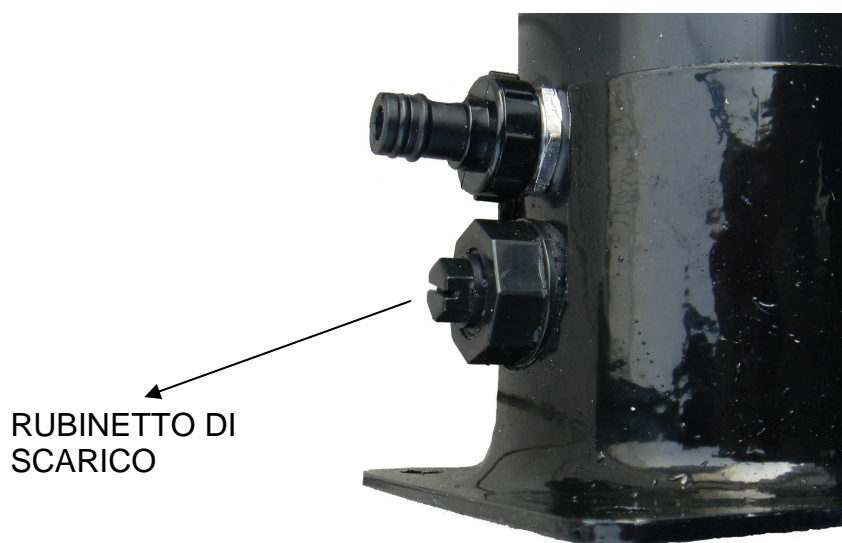
6. La doccia solare non è auto- riscaldante; quando si esaurisce l'acqua calda, occorrono dalle 4 alle 6 ore per far in modo che il sole riscaldi di nuovo il serbatoio dell'acqua.

## INSTALLAZIONE

1. Praticare i 4 fori nel pavimento per fissare la doccia solare al suolo con i bulloni contenuti nel sacchetto, assicurandosi che la doccia solare sia ben stabile e non possa crollare a causa del forte vento e di altre forze esterne.
2. Cercare di installare la doccia solare nel posto dove il sole durerà molto più a lungo. Questo può contribuire ad avere la giusta temperatura dell'acqua durante l'uso.
3. Per la connessione di entrata dell'acqua utilizzare il raccordo rapido. Si consiglia di utilizzare i tubi flessibili. Assicurarsi che il tubo flessibile possa sopportare la pressione di 6 kgs/cm<sup>2</sup>.
4. Si prega di chiedere a professionisti di installare la doccia solare per evitare situazioni di pericolo.
5. Fare un test dopo che tutti i componenti sono installati per controllare se ci sono delle perdite. Avvitare la parte che perde può aiutare a risolvere tali problemi.

## NOTE

1. Quando il sole è forte, soprattutto in estate, l'acqua all'interno del tubo raggiunge una temperatura molto alta, quindi evitare di stare sotto al soffione della doccia quando si apre l'acqua. In caso contrario, si rischia di essere scottati dall'acqua calda, si prega di aprire l'acqua fredda prima poi regolare la temperatura dell'acqua con il rubinetto a poco a poco.
2. Non rimuovere o aggiungere parti, per evitare di causare delle perdite.
3. Pulire regolarmente il soffione della doccia per assicurarsi che non si formino delle incrostazioni e lo spruzzo dell'acqua non trovi resistenza.
4. I bambini non sono autorizzati ad usare la doccia solare da soli.
5. Dopo aver installato la doccia, riempire il tubo è installato. Ruotare il rubinetto di regolazione nella posizione di acqua calda, quando esce l'acqua dal soffione, il tubo sarà completamente riempito.
6. **Per la rimessa invernale, svuotare l'acqua del tubo dal rubinetto di scarico per evitare il congelato dell'acqua all'interno del tubo e quindi la rottura dello stesso, in caso contrario, si invaliderebbe la garanzia.**



7. Dal lavapiedi ( se presente ) non esce acqua calda.

Aprire prima l'acqua fredda, quindi regolare la temperatura dell'acqua dal rubinetto gradualmente. Vedere le immagini sotto che mostrano la posizione per l'acqua fredda e per quella calda: girare sul lato blu per avere l'acqua fredda e su quello rosso per avere l'acqua calda.



Posizione acqua calda



Posizione acqua fredda